



[www.peugeot.ru](http://www.peugeot.ru)  
Июнь 2021

# МИКРОАВТОБУС PEUGEOT TRAVELLER





В 2020 году легендарный французский бренд PEUGEOT отмечает свое 210-летие.

Отточенные технологии, выверенная эргономичность, первоклассная инженерия, элегантный стиль, высочайшее качество материалов, внимание к каждой детали находят воплощение в каждом автомобиле и являются фирменным почерком бренда.

PEUGEOT верен французским традициям качества и изобретательности. Сегодня бренд сосредоточен на выпуске автомобилей с изысканным дизайном, который будет радовать владельцев не только в поездке, но и при одном взгляде на свой автомобиль. Эргономичность, качество материалов, технологии – мы проработали каждую деталь, чтобы предложить вам более комфортный опыт вождения.

**04** ДИЗАЙН  
**08** ТЕХНОЛОГИИ СВЯЗИ  
**10** БЕЗОПАСНОСТЬ  
**14** МОДУЛЬНОСТЬ  
**18** TRAVELLER BUSINESS VIP –  
ПУТЕШЕСТВИЕ БИЗНЕС-КЛАССОМ

**20** ДВИГАТЕЛИ И ПЛАТФОРМА  
**22** СИСТЕМА УЛУЧШЕНИЯ ПРОХОДИМОСТИ  
GRIP CONTROL  
**24** ВЕРСИЯ 4X4  
**26** ПЕРСОНАЛИЗАЦИЯ  
**34** УСЛОВИЯ ГАРАНТИИ

ПРИГЛАШЕНИЕ В ПУТЕШЕСТВИЕ





## НЕПОВТОРИМАЯ ИНДИВИДУАЛЬНОСТЬ

Микроавтобус PEUGEOT Traveller – это приглашение в приятное и увлекательное путешествие, –  
дальнее или не очень, но всегда комфортное и безопасное. Современный и элегантный силуэт  
микроавтобуса скрывает в себе просторный салон и вместительный багажник.  
Управлять микроавтобусом Peugeot Traveller не сложнее, чем любым кроссовером!  
Высокая посадка, удобнейшие кресла, эргономика водительского места –  
все продумано до мелочей.



## ЕВРОПЕЙСКИЙ СТИЛЬ

Авантюрный и располагающий к себе PEUGEOT Traveller умеет  
произвести впечатление.  
Вертикальная решетка радиатора, светодиодный световой рисунок\*  
и ксеноновые фары\*\* PEUGEOT Traveller выразительно подчеркивают  
стиль микроавтобуса.

\* В базовой комплектации.

\*\* В базовой комплектации Business VIP.



## ВСЕГДА НА СВЯЗИ

Ваши поездки станут комфортнее благодаря системе навигации с 3D-картами и голосовым управлением. Мультимедийная система с 7-ми дюймовым экраном и поддержкой протоколов Apple Car Play\* и Android Auto\* позволит вам пользоваться приложениями вашего смартфона.

\* Только сертифицированные приложения Apple CarPlay™ или Android Auto будут корректно функционировать во время стоянки и движения, в зависимости от приложения. Во время движения некоторые из этих приложений будут недоступны. Некоторые типы контента, доступные бесплатно с вашего смартфона, могут потребовать платной подписки на эквивалентное приложение, сертифицированное Apple CarPlay™ или Android Auto. Функция Mirror Screen действует, в зависимости от ситуации, посредством технологии Apple CarPlay™ (для телефонов на платформе iOS), или посредством Android Auto (для телефонов на платформе Android), при условии наличия подключения с доступом в интернет. Более подробная информация на сайте <https://www.peugeot.ru/technology/mirror-screen/>

## ВСЕ ДЛЯ ИНТУИТИВНОГО ВОЖДЕНИЯ В ПОЛНОЙ БЕЗОПАСНОСТИ

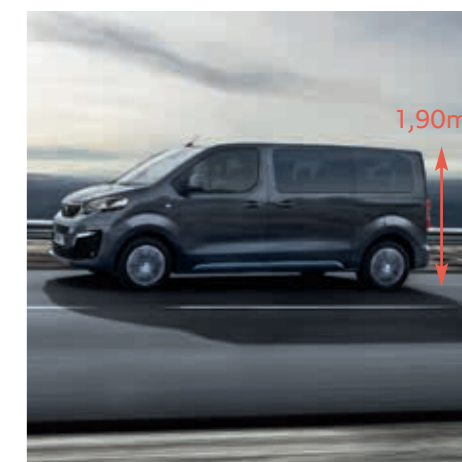
Для более комфортного и уверенного управления автомобилем в PEUGEOT Traveller предусмотрено большое количество систем помощи в управлении, распознавание знаков ограничения скорости\*, автоматическое включение фар дальнего света\*, система автономного торможения Active Safety Brake\*, адаптивный круиз-контроль\*, сигнал о непроизвольном пересечении линии\*, контроль слепых зон\*, проекционный дисплей\* и 6 подушек безопасности\*\*.



## КОМФОРТНАЯ ПОСАДКА

Посадка пассажиров и загрузка в микроавтобус PEUGEOT Traveller становится удобной как никогда! Спасибо сдвижным дверям, открывающимся и закрывающимся без помощи рук одним лишь движением ноги под задним бампером автомобиля\*. Для автоматического открывания дверей внутри имеются кнопки, расположенные спереди и сзади. PEUGEOT Traveller также может быть оборудован функцией бесключевого доступа и запуска двигателя (ADML)\*.

И еще одно преимущество микроавтобуса, не отличающее его от классического пассажирского транспорта: высота автомобиля 1,90 м позволяет легко припарковать его и на наземной, и на подземной парковке, заехать в любой торговый центр или туристическую зону.





## ФУНКЦИОНАЛЬНОСТЬ И УДОБСТВО

Микроавтобус PEUGEOT Traveller, доступный в 7- или 8-местной конфигурации, в 2 вариантах длины (от 4,95 м до 5,30 м), легко подстроится под ваши желания. В восьмиместной конфигурации второй и третий ряд сидений разделены в соотношении 2/3 – 1/3, при этом обе части полностью независимы и могут сдвигаться, чтобы вы могли легко преобразовать пространство в задней части автомобиля. Съемные и сдвижные сиденья позволяют очень легко создать любую конфигурацию, чтобы адаптировать пространство к любой ситуации. Со сложенной спинкой переднего пассажирского сиденья PEUGEOT Traveller может использоваться для перевозки предметов длиной до 3,50 м.

В стандартной версии длиной всего 4,95 м могут с удобством разместиться 8 человек. В салоне PEUGEOT Traveller также имеется большое количество отсеков для хранения, часть из которых закрывается, для хранения общим объемом до 49 л.\*

\* Со сложенными сиденьями третьего ряда объем багажника составляет 1750 л от пола до крыши для версии М и 2400 л для версии L. Благодаря полностью съемным сиденьям второго и третьего ряда объем багажного отделения достигает 3968 л от пола до крыши для версии М и 4554 л для версии L.





## МИР ВО ВСЕМ ЕГО ВЕЛИКОЛЕПИИ

В многофункциональную крышу встроена светодиодная подсветка\* и индивидуальные светильники. Для большего комфорта в салоне PEUGEOT Traveller имеются индивидуальные дефлекторы и функция кондиционирования второго и третьего рядов с возможностью управления потоков воздуха. Салон оснащен четырьмя розетками 12 В, а также розеткой 220 В\* и USB-разъемом для зарядки гаджетов.



## ДЛЯ КОМФОРТНОГО ПУТЕШЕСТВИЯ

Для путешествий с семьей или с друзьями серийная комплектация предусматривает детское зеркало, откидные столики в спинках первого ряда сидений, солнцезащитные шторки во втором ряду сидений и полку багажника\*.



## PEUGEOT TRAVELLER BUSINESS VIP ПУТЕШЕСТВИЕ БИЗНЕС-КЛАССОМ

Выберите путешествие бизнес-классом с PEUGEOT Traveller Business VIP. Оцените его современный силуэт и просторный высококлассный салон. Строгие элементы дизайна, светодиодные ходовые огни и ксеноновые фары PEUGEOT Traveller Business VIP подчеркивают его элегантный стиль.

Литые 17-дюймовые диски и тонированные задние стекла усиливают его харизматичность.

В салоне PEUGEOT Traveller Business VIP все продумано для того, чтобы обеспечить пассажирам полный комфорт.

При необходимости автомобиль легко превращается в VIP-салон.

Раздвижной убираемый столик\*, вокруг которого могут разместиться 4–5 человек, создаст уютное пространство для ваших клиентов. Для большего комфорта в задней части

PEUGEOT Traveller Business VIP предусмотрена автономная система кондиционирования воздуха с индивидуальными дефлекторами и плавным распределением воздуха, уникальная

для этой категории. Кроме того, салон оснащен четырьмя розетками 12 В, а также розеткой 220 В и USB-разъемом для зарядки гаджетов.





## ДИЗЕЛЬНЫЕ ДВИГАТЕЛИ HDi

PEUGEOT Traveller оснащен двигателями HDi, в которых внедрена новая, более компактная система очистки.

Выбросы обрабатываются в месте их возникновения и выхлопа, что гарантирует снижение расхода топлива в процессе эксплуатации и еще более эффективную очистку.



## МОДУЛЬНАЯ И ЭФФЕКТИВНАЯ ПЛАТФОРМА

Адаптированная база модульной платформы EMP2\* обеспечивает низкий расход топлива, а также высокий уровень качества, удобство управления и оптимальный комфорт для пассажиров. Настройки подвески создают максимальный комфорт для 8 пассажиров и багажа.



## ОЩУЩЕНИЕ СВОБОДЫ

PEUGEOT Traveller оборудован системой улучшенной проходимости на сложном дорожном покрытии Grip control® нового поколения\*, оптимизирующей движение благодаря системе противоскольжения. При помощи переключателя, расположенного на приборной панели, вы можете обеспечить уверенное движение, выбрав режим, наиболее подходящий для дорожных условий (снег, грязь, песок, ESP отключена).



## ВЕРСИЯ 4X4

Полноприводный пассажирский PEUGEOT Traveller применим для увлекательных путешествий в различных географических и климатических условиях, а также для доставки персонала к месту работы в условиях дорог различного качества.

Селектор, расположенный на приборной панели слева, дает возможность переключиться между 2WD и 4WD режимами (ECO и 4WD), что позволяет использовать систему именно там, где это нужно и экономить топливо, если необходимости подключения полного привода нет. Элементы полного привода понижают центр тяжести, что положительно сказывается на курсовой устойчивости и управляемости.

Помимо системы полного привода полноприводная модификация автомобиля имеет увеличенный до 200 мм дорожный просвет, что на 20 мм больше, чем у стандартных модификаций, металлическую защиту картера двигателя, бензобака и элементов трансмиссии. Полноприводные версии PEUGEOT Traveller оснащены дизельным двигателем 2.0 мощностью 150 л.с. и механической 6-ступенчатой коробкой передач.

Версии 4x4 оснащаются трансмиссией с вискомуфтой, способной передавать до 100% крутящего момента на заднюю ось. Работающая синхронно с системами стабилизации ESC и ASR система полного привода постоянно «следит» за возможным проскальзыванием колес и мгновенно распределяет мощность именно на то колесо, которое имеет максимальное сцепление с дорожным покрытием.





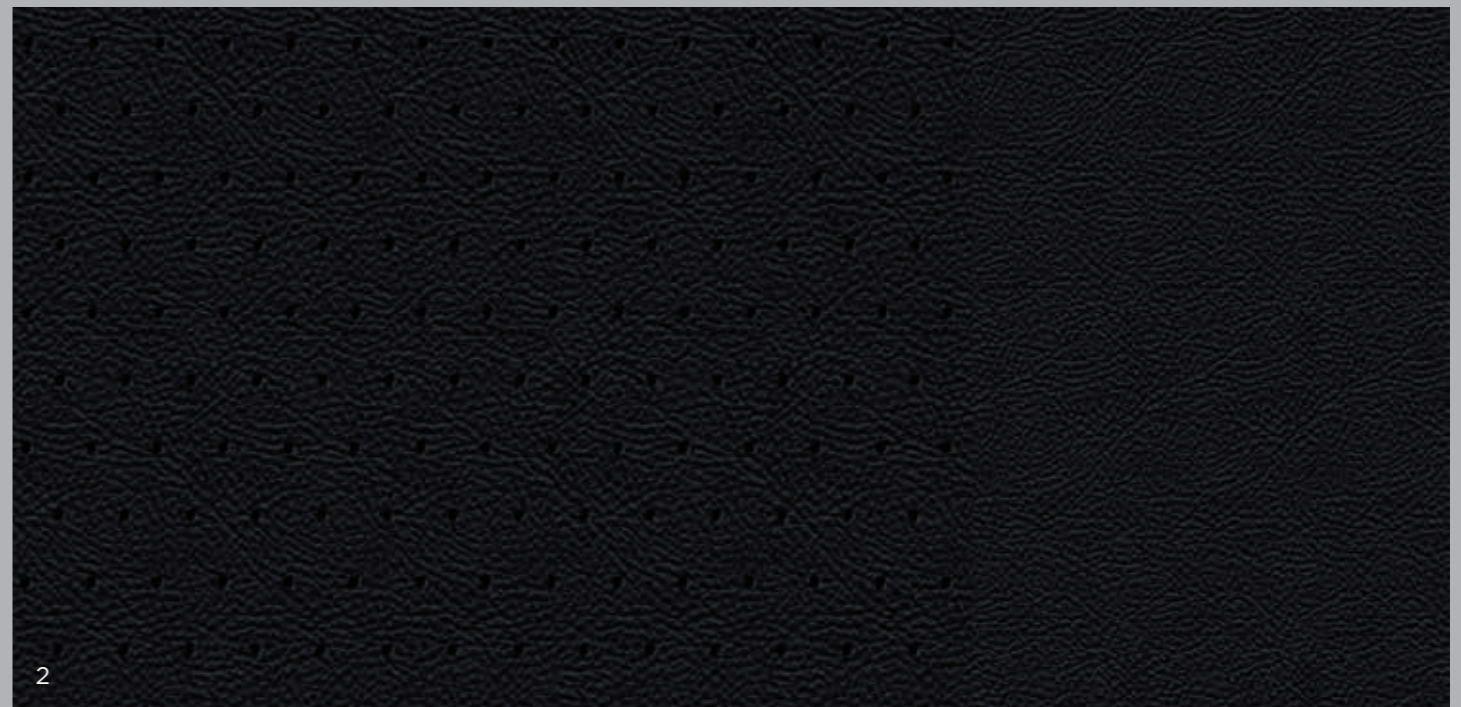
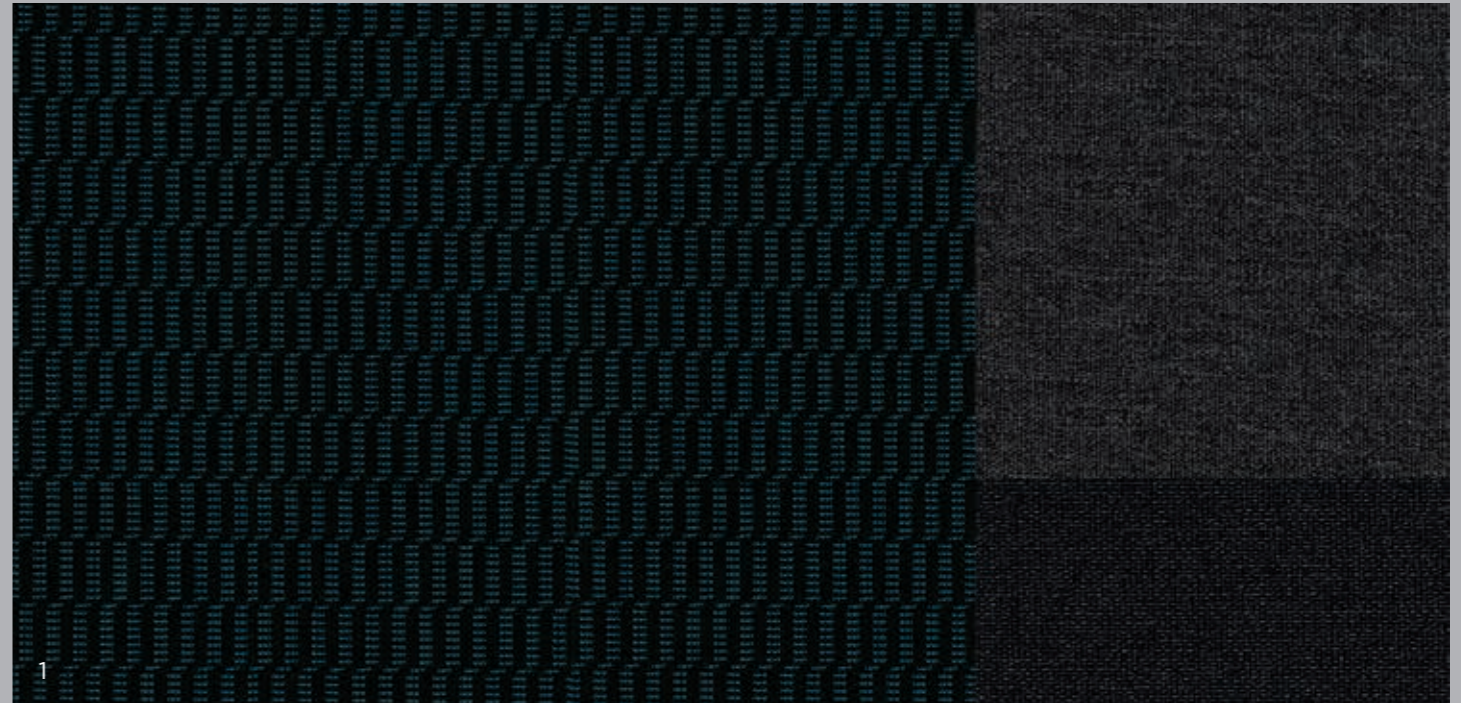
## СТИЛЬНОЕ ПУТЕШЕСТВИЕ

Микроавтобус PEUGEOT Traveller – продолжение вас: подчеркните ваш индивидуальный стиль, выбрав аксессуары и оборудование, которые отлично впишутся в ваш PEUGEOT Traveller.

1. Багажник для велосипедов с платформой
2. Гамма детских автокресел
3. Дуги багажника на крыше
4. Кофр крыши
5. Крепления для лыж, устанавливаемые на дугах багажника

## ТАКТИЛЬНЫЕ ОЩУЩЕНИЯ

Выберите тканевую или кожаную\* обивку салона, которая создаст атмосферу и комфорт высшего класса.



\*В базовой комплектации Business VIP.  
Подробное описание материалов, использованных в отделке, см. в технических характеристиках, доступных в дилерском центре или на веб-сайте [www.peugeot.ru](http://www.peugeot.ru)

## ВЫБЕРИТЕ ЦВЕТ

Выберите любой из пяти оттенков.

\* Матовые цвета  
\*\* Металлизированные оттенки



Белый "Blanc Banquise"\*



Чёрный "Noir Perla Nera"\*



Серый "Gris Shark"\*\*\*

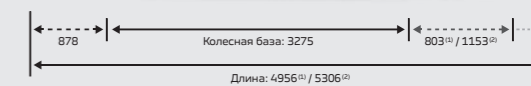


Коричневый "Brown Squirell"\*\*\*



Серебристый "Gris Aluminium"\*\*\*

## ГАБАРИТНЫЕ РАЗМЕРЫ



## И СОЗДАЙТЕ СТИЛЬ

PEUGEOT Traveller оснащается штампованными дисками 16" или литыми 17"\*, чтобы подчеркнуть его характер и индивидуальность.

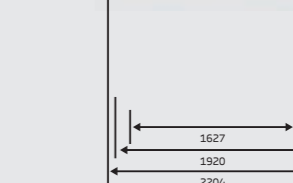
\* В базовой комплектации Business VIP



Полноразмерный колпак 16"



Легкосплавный диск Curve 17"





# ТЕХНИЧЕСКИЕ ХАРАКТЕРИСТИКИ PEUGEOT TRAVELLER

Тип кузова	L2H1			L3H1			
Мест	7+1			6+1			
Версия	2.0HDi 6MT	2.0HDi 6MT 4x4	2.0HDi 6AT	2.0HDi 6MT	2.0HDi 6MT 4x4	2.0HDi 6AT	2.0HDi 6AT
<b>ДВИГАТЕЛЬ</b>							
Тип топлива	дизельное						
Система питания	непосредственный впрыск с электронным управлением						
Норма выхлопа	Евро 5						
Объем двигателя	1 997						
Мощность	л.с. (кВт) / при об.мин.	150 (110) / 4000					
Крутящий момент	Нм/при об.мин.	370 / 2000					
Степень сжатия	16.7						
Диаметр / ход поршня	85 x 88						
<b>ТИП ПРИВОДА</b>							
Колесная формула		4x2	4x4	4x2	4x2	4x2	4x2
<b>ТРАНСМИССИЯ</b>							
Коробка передач		механическая, 6-ступенчатая		автоматич-кая, 6-ступенчатая		механическая, 6-ступенчатая	автоматическая, 6-ступенчатая
<b>РАСХОД ТОПЛИВА***</b>							
объем топливного бака	л	69					
в городском цикле	л/100км	7,2	8,2	7,0	7,2	8,2	7,0
в загородном цикле	л/100км	5,6	6,9	5,6	5,6	6,9	5,6
в смешанном цикле	л/100км	6,3	7,4	6,2	6,3	7,4	6,2
<b>ДИНАМИЧЕСКИЕ ХАРАКТЕРИСТИКИ*</b>							
максимальная скорость	км/ч	160	170	183	160	170	183
разгон, 0 - 100 км/ч	сек.	12	13,3	12,3	12	13,3	12,7
<b>МАНЕВРЕННОСТЬ</b>							
Радиус разворота (по бордюру)	м	6,2					
Радиус разворота (между стен)	м	6,45					
<b>ШИНЫ И ДИСКИ</b>							
Тип и размерность шин		215/65 R16 T 215/60 R17 H					
<b>РУЛЕВОЕ УПРАВЛЕНИЕ</b>							
Рулевое управление	с электро-гидроусилителем. Рулевой механизм типа «шестерня-рейка»						
<b>ТОРМОЗНАЯ СИСТЕМА</b>							
Тормозная система	гидравлическая двухконтурная с вакуумным усилителем и ABS						
передние тормоза	дисковые, вентилируемые. 304x28						
задние тормоза	дисковые, вентилируемые. 294x22						
<b>ПОДВЕСКА</b>							
передняя	независимая, типа McPherson, со стабилизатором поперечной устойчивости						
задняя	независимая подвеска на двух продольных треугольных рычагах, со стабилизатором поперечной устойчивости						
<b>ВНЕШНИЕ ГАБАРИТЫ</b>							
Длина	мм	4956			5306		
Ширина (без зеркал)	мм	1920					
Ширина (с зеркалами)	мм	2010					
Высота	мм	1881	1921	1881	1877	1927	1877
Высота без нагрузки	мм	1940	1980	1940	1948	1988	1948
Дорожный просвет (увелич.)	мм	175	200	175	175	200	175
Колесная база	мм	3 275					
Колея передних / задних колёс	мм	1630 / 1618					
Свес, пер.	мм	878					
Свес, задн.	мм	803			1153		
<b>ПРОЁМЫ ДВЕРЕЙ</b>							
Минимальная высота погрузки (порога задней двери)	мм	584	624	584	584	624	584
Максимальная ширина проема задней двери	мм	1 212					
Высота проема задней двери	мм	1 181					
Ширина проема боковой двери	мм	933					
Высота проема боковой двери	мм	1 181					
<b>ОБЪЁМ БАГАЖНОГО ОТДЕЛЕНИЯ (VDA)</b>							
Объём багажного отделения (при разложенных задних сиденьях)	л	603*798**			989*1384**		
Объём багажного отделения (при сложенных сиденьях 3го ряда)	л	1000*1750**			1400*2400**		
Объём багажного отделения (при сложенных сиденьях 2го и 3го ряда)	л	1800*2700**			2300*3300**		
Объём багажного отделения (при снятых сиденьях 3го ряда)	л	1624*2381**			2011*2932**		
Объём багажного отделения (при снятых сиденьях 2го и 3го ряда)	л	3061*3968**			3497*4554**		
<b>МАССЫ</b>							
Снаряженная масса	кг	2 133	2 256	2 150	2161	2 284	2 179
Полная масса	кг	3 100	3 133	2 727	3 100	3 161	2 756
Масса прицепа (с тормозами / без тормозов)	кг	1 900 / 750					

\* От пола до верхней части спинки сиденья / \*\* От пола до крыши / \*\*\* Заявленное значение среднего расхода топлива измерено в специальных нормализованных условиях, без учёта влияния манеры вождения, используемого топлива, режима движения, маршрута, массы автомобиля в снаряженном состоянии, дорожных, климатических и всех прочих условий, влияющих на расход топлива. Реальный средний и моментальный расход топлива по данным бортового компьютера может значительно отличаться от заявленного производителем среднего расхода.



## УСЛОВИЯ ГАРАНТИИ



### ГАРАНТИЯ: 3 ГОДА или 100 000 км

Устранение заводских дефектов в период гарантии.

Техническая помощь PEUGEOT ASSISTANCE  
24 часа в сутки, 7 дней в неделю.

### ГАРАНТИЯ ОТ СКВОЗНОЙ КОРРОЗИИ

• 12 лет для легковых автомобилей.

### ГАРАНТИЯ НА ЛАКОКРАСОЧНОЕ ПОКРЫТИЕ

• 3 года для легковых автомобилей.

### Общие положения в части гарантийных обязательств PEUGEOT:

• Гарантийные обязательства PEUGEOT действуют в течение оговоренного срока, начиная с даты покупки первым владельцем нового автомобиля, указанной в содержащемся в сервисной книжке гарантийном сертификате.

• Работы, выполняемые по гарантии, а также все операции по техническому обслуживанию, предусмотренные компанией «Автомобили Пежо», должны осуществляться только в технических центрах дилерской сети PEUGEOT.

• В случае перепродажи автомобиля его следующие владельцы пользуются гарантиями PEUGEOT вплоть до окончания срока их действия, при этом гарантии сохраняют силу, если их условия соблюдались каждым владельцем автомобиля. В этих целях Вы принимаете на себя обязательство поставить своего покупателя в известность об условиях действия гарантий.

• Гарантии PEUGEOT распространяются только на автомобили, проданные, эксплуатируемые и обслуживаемые

официальными дилерскими центрами PEUGEOT на территории таких стран, как Азербайджан, Армения, Белоруссия, Грузия, Казахстан, Молдавия, Россия, Украина.

• Гарантия изготовителя не распространяется на автомобили, эксплуатирующиеся на территории Соединенных Штатов Америки и Канады в связи с тем, что компания «Автомобили Пежо» не имеет там сервисной сети.

• Услуга PEUGEOT ASSISTANCE доступна только на территории России.

### Обязательства по гарантии на лакокрасочное покрытие кузова:

• Гарантия на лакокрасочное покрытие кузова включает в себя частичное или полное восстановление данного покрытия кузова, необходимое для устранения дефектов, признанных компанией «Автомобили Пежо» или ее представителем.

• Гарантия действует только при условии, что автомобиль всегда ремонтировался согласно периодичности, определенной компанией «Автомобили Пежо»,

а клиент в строгом соответствии с правилами изготовителя предоставлял автомобиль для устранения возможных неисправностей.

Чтобы гарантия PEUGEOT на лакокрасочное покрытие продолжала действовать, Вы обязаны сдать автомобиль в ремонт для устранения повреждений, вызванных внешним воздействием, в том числе ДТП, в течение двух месяцев с момента их обнаружения, при этом ремонт будет произведен за Ваш счет.

Информация о моделях и их характеристиках действует на момент издания настоящего документа; она приводится только для сведения и не может рассматриваться в качестве контрактных обязательств. PEUGEOT оставляет за собой право без предварительного уведомления вносить изменения в характеристики представленных моделей автомобилей без обязательств по обновлению данного документа. Предоставление цветов кузова и материалов внутренней отделки проводится для информации, поскольку печатные технологии не обеспечивают точного воспроизведения цветовой гаммы. Если Вы заметили ошибки в данной брошюре, пожалуйста, проинформируйте нас, оставив сообщение на главной странице сайта в разделе «Связаться с нами».

## ВСЕГДА С ВАМИ

[www.peugeot.ru](http://www.peugeot.ru)  
[peugeot.ru](http://peugeot.ru)  
[cars.peugeot.ru](http://cars.peugeot.ru) – раздел «Автомобили в наличии»

Горячая линия Peugeot:  
8 800 555-53-35  
пн – вс 9:00–21:00  
(звонок по России бесплатный)

Круглосуточная служба помощи  
на дороге Peugeot Assistance:  
8 800 555 18 10

